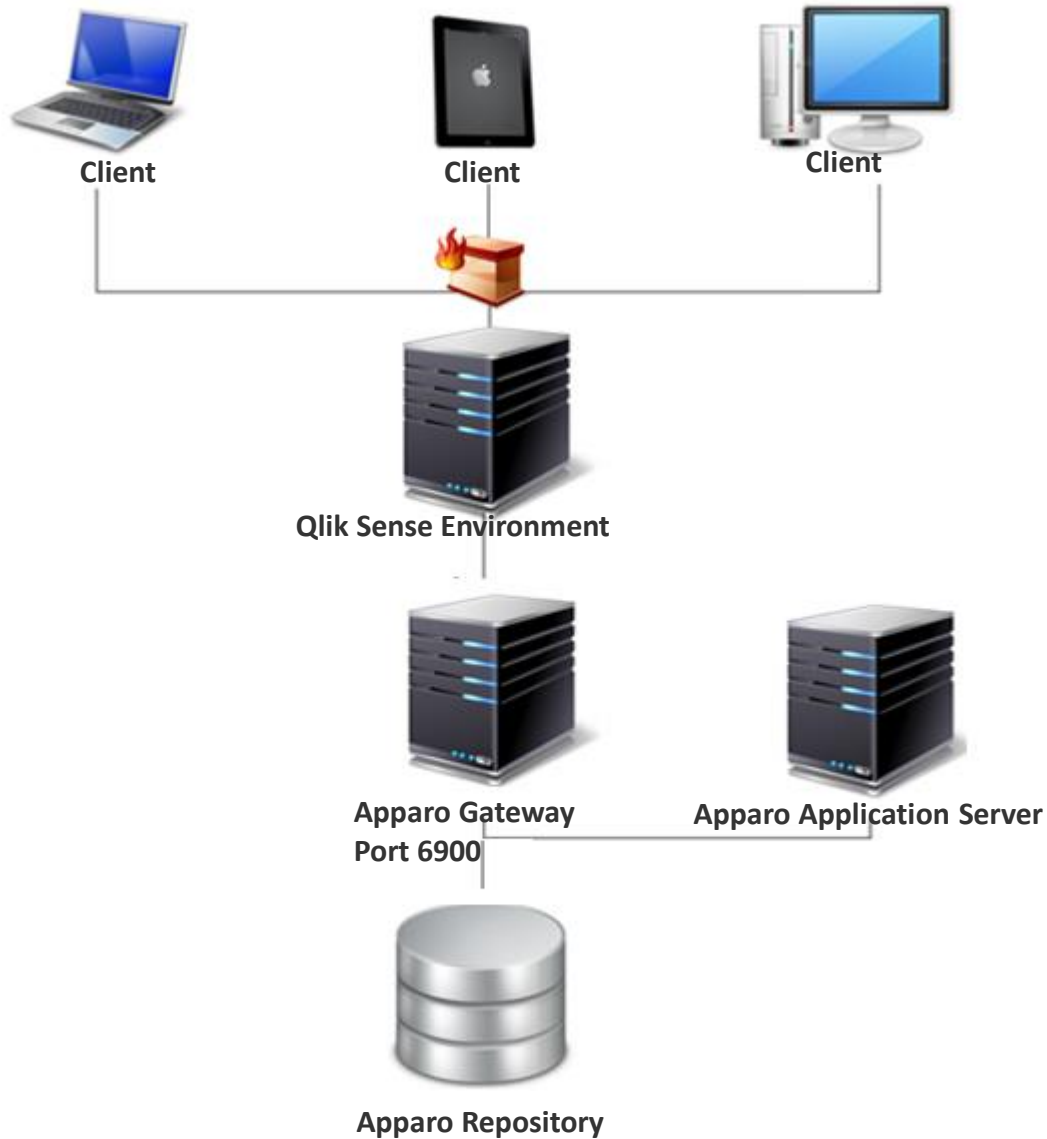


Apparo Fast Edit

Datenmanagement ohne Programmierung

Systemarchitektur für Qlik Sense



Alle Definitionen werden in einem Datenbank-Repository via Direktverbindung (JDBC) abgespeichert.

Unterstützte Datenbanken:

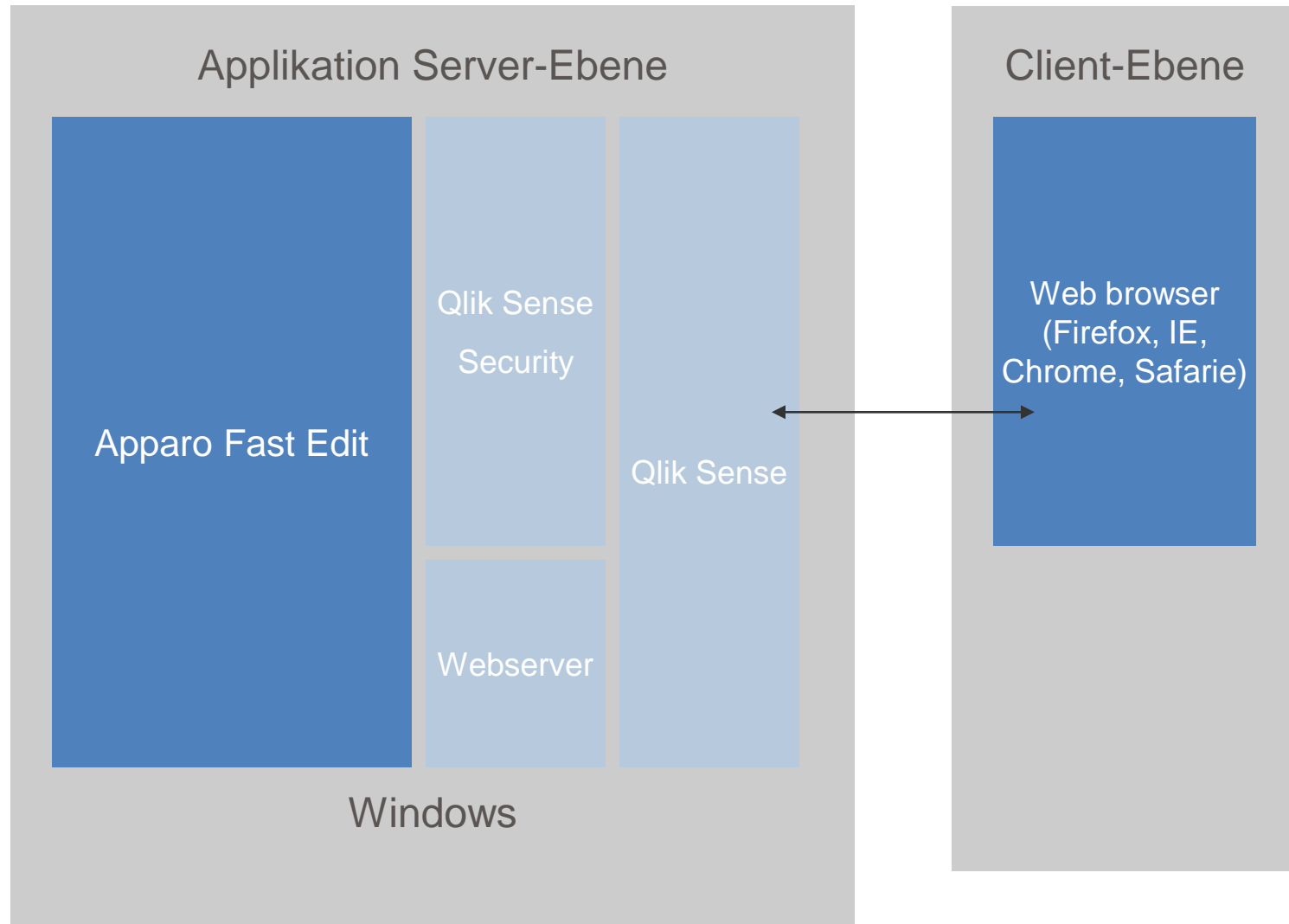
- **Oracle 10g-12c**
- **Microsoft SQL Server 2005-2016**
- **IBM DB2 9.0-11.1**
- **Interne Javatenbank**

Apparo Fast Edit verarbeitet Anwendungsdaten aus folgenden Datenbanken per Direktverbindung (JDBC):

- **Oracle 10g-12c (Client und JDBC), Oracle Exadata**
- **Microsoft SQL Server 2005-2016**
- **IBM DB2 9.0-11.1 LUW/i/z (Client und JDBC)**
- **IBM i Series / IBM Netezza / IBM dashDB**
- **Exasol**
- **Sybase ASE, IQ, SQL Anywhere**
- **Teradata**
- **Postgres, Informix**

Standardinstallation:

- **Windows 2008, 2012, 2016**
- **Qlik Sense Server Enterprise**
- **Neuer Datenbank-User für das Apparo Repository**



Frameworks: Primefaces, Hibernate

Technology: Java 7, Servlets, JSF, JS, CSS, Ajax

- eMail Support
- Qualitätssicherung
- Download Center im Internet
- Apparo Consultants für Apparo Fast Edit





Live Demo

<http://standalone.apparo.solutions>

Live Qlik Demo auf Anfrage

